

# Les licences **Creative Commons** <sup>[1]</sup> en bandes dessinées...

## "COMMENT ÇA MARCHE"

Ce document a été remis en page pour **Framasoft** <sup>[2]</sup> d'après une **traduction en français par Philippe Daigremont** <sup>[3]</sup> d'une création originale de Creative Commons, **How It Works** <sup>[4]</sup>. Credits de la version originale : Cartoon concept and design by Neeru Paharia. Original illustrations by Ryan Junell, Photos by Matt Haughey.

Vous trouverez sur Framasoft **un article dédié aux licences Creative Commons** <sup>[5]</sup>.

Les images traduites de la BD, les polices ainsi que le texte qui suit sont issus du site de Philippe Daigremont :

Vous pouvez télécharger toutes les images au format PNG en cliquant **ici** <sup>[6]</sup>. Les images ont été fabriquées grâce à gimp, gif2png et inkscape. Les polices utilisées sont **ici** <sup>[7]</sup> ("Komika text bold-italic 23" pour les bulles, et "Komika Hands italic 23" pour le texte). Vous pouvez télécharger les sources SVG éditables par inkscape de toutes les images en cliquant **ici** <sup>[8]</sup>; attention, inkscape n'acceptant que les chemins absolus, veillez à ce que le chemin /philippe.daigremont.free.fr/CreativeCommons/BD/.../sources/images pointe correctement sur les images contenus dans sources.tar, ou modifiez les chemins dans les fichiers SVG. :-/

This work is licensed under the Creative Commons Attribution-NonCommercial-ShareAlike License. To view a copy of this license, visit **this web page** <sup>[9]</sup> or send a letter to Creative Commons, 559 Nathan Abbott Way, Stanford, California 94305, USA.

ANITA EST UNE MUSICIENNE QUI VIT À NEW YORK. ELLE A RÉCEMMENT COMPOSÉ ET ENREGISTRÉ UN MORCEAU INTITULÉ "VOLCANO LOVE".



ANITA A RENDU POSSIBLE LE TÉLÉCHARGEMENT DE "VOLCANO LOVE" À PARTIR DE SON SITE WEB. ELLE A ÉGALEMENT DÉCIDÉ DE PRENDRE UNE LICENCE CREATIVE COMMONS AFIN DE SE LAISSER LA POSSIBILITÉ D'EXERCER SON DROIT DE COPYRIGHT TOUT EN AUTORISANT CERTAINES UTILISATIONS DE SA CHANSON.

*Je veux que les gens puissent sampler et distribuer ma musique, mais je veux aussi être protégée.*



ANITA A VISITÉ LE SITE WEB DE CREATIVE COMMONS POUR CHOISIR UNE LICENCE.



home news faq learn more projects choose license



## introduction

The Creative Commons is devoted to expanding the range of creative work available for others to build upon and share.

[Read more](#) about our broader mission and other endeavors.

## weblog

## featured commoner



*C'est facile pour choisir une licence. Je vais dans l'onglet "choose licence".*

[Cory Doctorow](#)

[Down and Out in the Magic Kingdom](#), the first novel by Doctorow, cultural critic, and [Electronic Frontier Foundation](#) member Cory Doctorow, [entered the world](#) January 9, 2003. [Wired's](#) Mark Frauenfelder calls *Down and Out* "the most

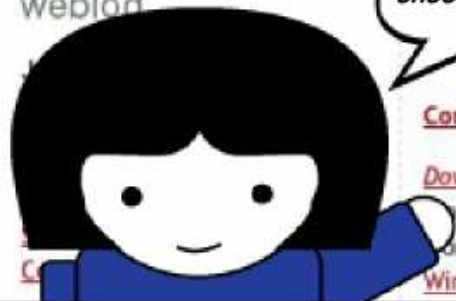
## get started

Got some creative work you'd like to share with the world while protecting yourself? [Learn about Creative Commons licenses](#), then [choose a license](#) to apply to your work.

## now showing



[Watch an animation about our mission](#)



ANITA EST ALLÉE SUR L'INTERFACE POUR CRÉER SA PROPRE LICENCE ET A RÉPONDU À TROIS QUESTIONS SIMPLES CONCERNANT LES PERMISSIONS ET RESTRICTIONS QU'ELLE VOULAIS POUR SA CHANSON. LE SITE WEB LUI A ALORS INDIQUE LA LICENCE REFLETANT SES PREFERENCES.


those conditions.

Read a detailed list of [the rights common to all Creative Commons licenses](#). You may also want to re


Do you want to:

Require attribution? ([more info](#) )

- Yes  
 No

Allow commercial uses of your work? ([more info](#) )

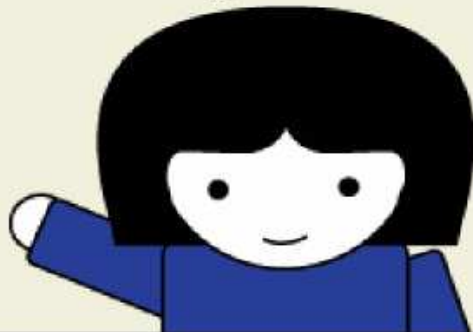
- Yes  
 No

Allow modifications of your work? ([more info](#) )

- Yes  
 Yes, as long as others share alike ([more info](#) )  
 No

Select a License

*"Require attribution" ? Ouais, je veux qu'on sache que j'en suis l'auteur. "Allow commercial use" ? Non, je ne veux pas que des gens fasse de l'argent sans me demander d'abord. "Allow modifications" ? Bien sûr, tant qu'ils partagent le résultat selon les même conditions que moi.*



# ANITA REÇUE UNE LICENCE EXPRIMÉE SOUS TROIS FORMES :

1) UN RÉSUMÉ EXPLICATIF, 2) UN TEXTE JURIDIQUE, 3) DU CODE INFORMATIQUE.

## Human-Readable Commons Deed



**creativecommons commons deed**

*Distribution-Not-Commercial/ShareAlike 4.0*

**Key License Terms:**

- BY:** Attribution. The license permits others to copy, distribute, display, and perform the work, in whole or in part, provided you give the original author credit.
- NC:** Non-Commercial. The license permits others to copy, distribute, display, and perform the work, in whole or in part, provided they do not use the work for commercial purposes — unless they get the licensor's permission.
- SA:** Share-Alike. The license permits others to use their derivative works under a license identical to the one that governs the licensor's work.

Version 4.0 International License. See <http://creativecommons.org/licenses/by-nc-sa/4.0/>

## Lawyer-Readable Legal Code



**creativecommons legal code**

*Distribution-Not-Commercial/ShareAlike 4.0*

**CREATIVE COMMONS LEGAL CODE**

1. **DEFINITIONS.**

1.1 "Attribution-NonCommercial/ShareAlike 4.0" means the license that, in whole or in part, permits others to copy, distribute, display, and perform the work, in whole or in part, provided they do not use the work for commercial purposes — unless they get the licensor's permission.

1.2 "Creative Commons" means the not-for-profit organization that administers the license.

1.3 "Licensor" means the individual or entity that grants the license to the work.

## Machine-Readable Digital Code

**CC BY-NC-SA**

**creativecommons license**

1. **DEFINITIONS.**

1.1 "Attribution-NonCommercial/ShareAlike 4.0" means the license that, in whole or in part, permits others to copy, distribute, display, and perform the work, in whole or in part, provided they do not use the work for commercial purposes — unless they get the licensor's permission.

1.2 "Creative Commons" means the not-for-profit organization that administers the license.

1.3 "Licensor" means the individual or entity that grants the license to the work.

Cool ! Je peux comprendre le résumé explicatif ("commons deed"), le juriste peut comprendre le texte juridique ("legal code"), et les ordinateurs peuvent identifier mon travail en interprétant le code informatique ("digital code").





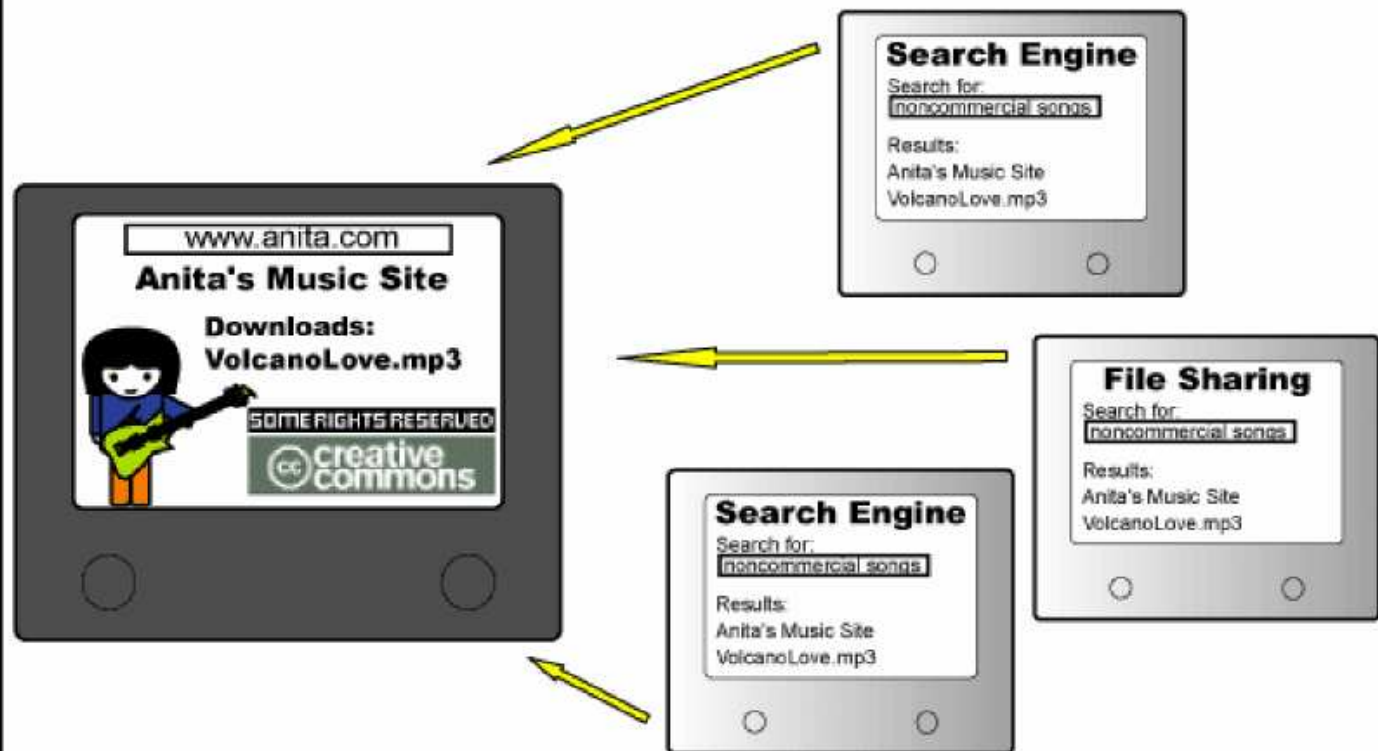
ANITA A INTÉGRÉ LE CODE INFORMATIQUE DANS LES PAGES HTML DE SON SITE. LE CODE INFORMATIQUE AFFICHE LE BOLTON "SOME RIGHTS RESERVED" SUR SON SITE ET LE LIE A SA LICENCE.

Cool!

Maintenant, la façon dont  
je veux que les gens utilisent ma  
chanson est vraiment claire.



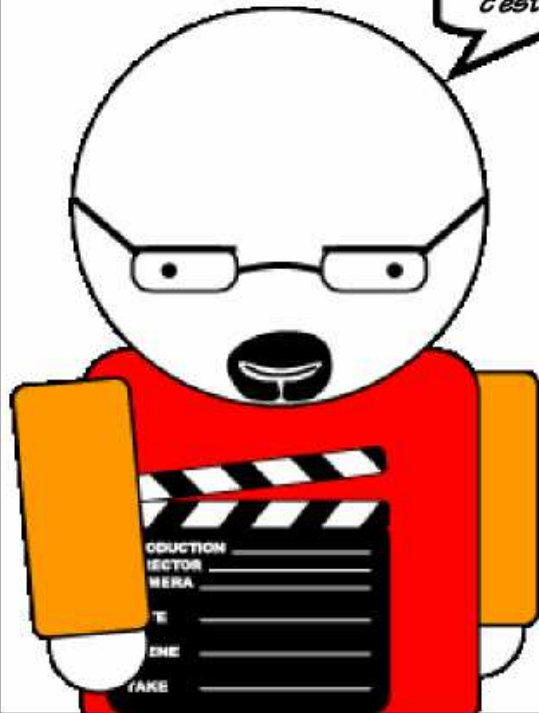
AVEC LA VERSION INFORMATIQUE DE SA LICENCE INTÉGRÉE AU SITE D'ANITA, LES MOTEURS DE RECHERCHE ET AUTRES APPLICATIONS POURRONT IDENTIFIER SON TRAVAIL ET SAVOIR QUELLE EST SA LICENCE.





IGNACIO EST ÉTUDIANT EN CINÉMA À SAN FRANCISCO. IL CHERCHE UNE CHANSON POUR METTRE DANS SON FILM DE PROJET D'ETUDE, AUSSI CHERCHE-T-IL UNE CHANSON "PAS D'UTILISATION COMMERCIALE". LE MOTEUR DE RECHERCHE A TROUVÉ LE CODE INFORMATIQUE SUR LE SITE D'ANITA ET A INFORMÉ IGNACIO SUR TOUS LES ASPECTS DE SA CHANSON.

Qu'est-ce que  
c'est que ça ?



## Search Engine

Search for:

Results:

Anita's Music Site

VolcanoLove.mp3

*IGNACIO VA SUR LE SITE D'ANITA ET ÉCOUTE "VOLCANO LOVE".  
CECI FAIT, IL CLIQUE SUR LE LOGO CREATIVE COMMONS "SOME RIGHTS RESERVED".*

*Cette chanson est super !  
C'est parfait pour mon film !  
Que-ce-qu'il en retourne concernant  
ce "Some Rights Reserved" ?*



LORSQUE IGNACIO CLIQUE DESSUS, IL VOIT LE RÉSUMÉ EXPLICATIF ("COMMON DEED"), L'EXPRESSION EN LANGAGE COURANT DE LA LICENCE QUI INCLUE DES ICÔNES INTUITIFS ET DU TEXTE SIMPLE.

SOME RIGHTS RESERVED



Attribution-NonCommercial-ShareAlike 1.0

Key License Terms:



**Attribution.** The licensor permits others to copy, distribute, display, and perform the work. In return, licensees must give the original author credit.



**Noncommercial.** The licensor permits others to copy, distribute, display, and perform the work. In return, licensees may not use the work for commercial purposes -- unless they get the licensor's permission.



**Share Alike.** The licensor permits others to distribute derivative works under a license identical to the one that governs the licensor's work.

*C'est facile à comprendre. Je peux utiliser sa chanson tant que je lui en attribue le crédit, que je ne fais pas d'argent avec, et que je partage mes œuvres dérivées de son travail avec tout le monde.*



A PARTIR DU RÉSUMÉ EXPLICATIF IGNACIO PARVIENT AU FOND DU PROBLÈME AVEC LE TEXTE JURIDIQUE DE LA LICENCE ("LEGAL CODE") QUI DÉCRIT PRÉCISÉMENT COMMENT IGNACIO PEUT UTILISER LA CHANSON.



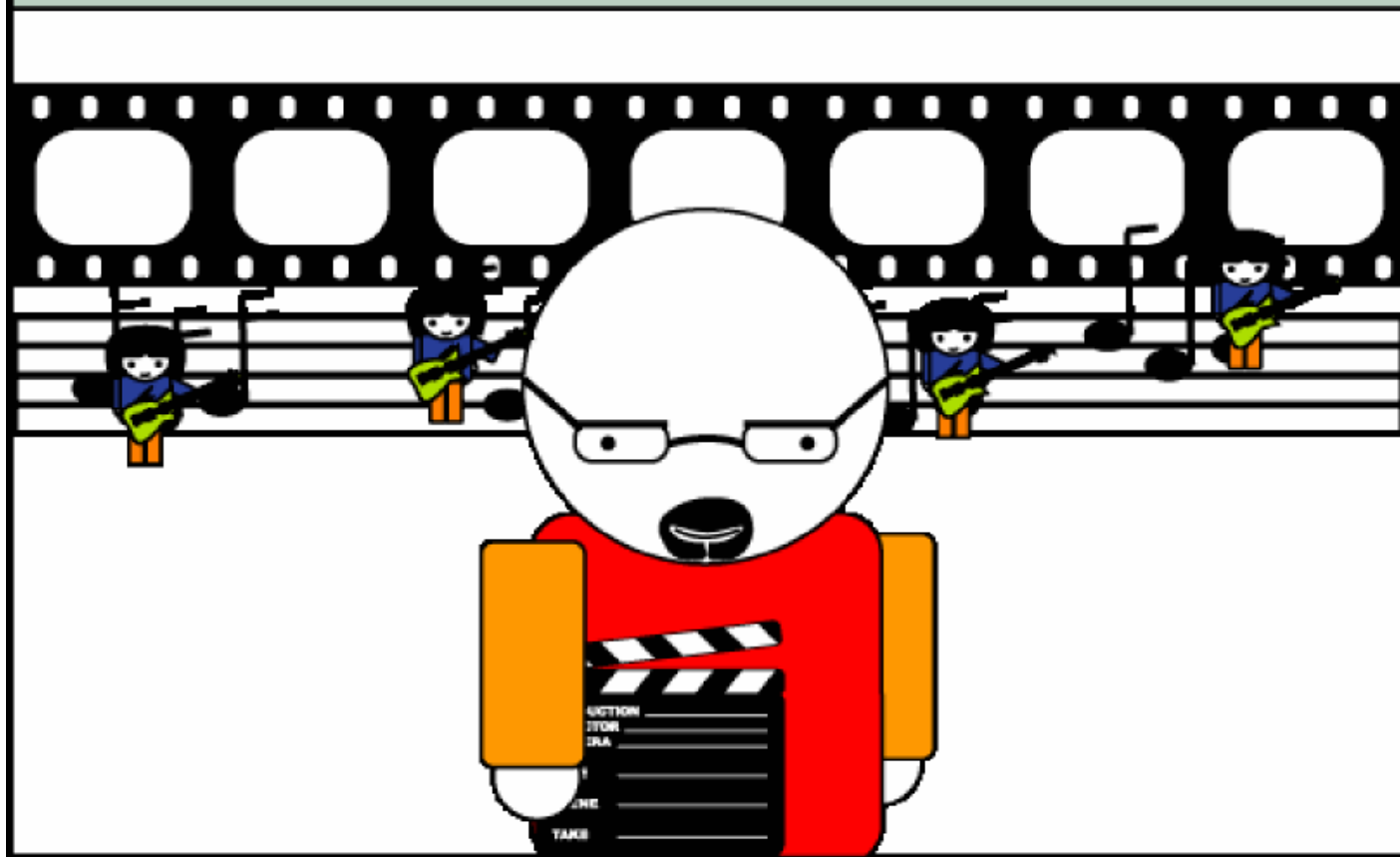
**cc** creative  
commons  
L E G A L C O D E

tribution-NonCommercial-ShareAlike 1.0

IONS CORPORATION IS NOT A LAW FIRM AND DOES NOT PROVIDE LEGAL  
DISTRIBUTION OF THIS DRAFT LICENSE DOES NOT CREATE AN  
ENT RELATIONSHIP. CREATIVE COMMONS PROVIDES THIS INFORMATION ON  
ASIS. CREATIVE COMMONS MAKES NO WARRANTIES REGARDING THE  
PROVIDED, AND DISCLAIMS LIABILITY FOR DAMAGES RESULTING FROM ITS

AS DEFINED BELOW) IS PROVIDED UNDER THE TERMS OF THIS CREATIVE  
PUBLIC LICENSE ("CCPL" OR "LICENSE"). THE WORK IS PROTECTED BY COPYRIGHT  
ER APPLICABLE LAW. ANY USE OF THE WORK OTHER THAN AS AUTHORIZED  
LICENSE IS PROHIBITED.

AVEC LES TERMES DE LA LICENCE D'ANITA À L'ESPRIT, IGNACIO APPLIQUE LE SON D'ANITA SUR UNE SCÈNE ET BOUCLE SON FILM.



*IGNACIO PROJETTE LE NOUVEAU MONTAGE DE SON FILM À SA CLASSE ET S'ASSURE DE BIEN MENTIONNER ANITA DANS LES CREDITS.*

**A film written and directed by Ignacio**  
**Music by Anita**





IGNACIO MET À DISPOSITION EN TÉLÉCHARGEMENT SUR SON SITE LA VERSION FINALE DE SON FILM. PUISQUE ANITA APPLIQUE LA RÉSERVE DE "PARTAGE À L'IDENTIQUE DES CONDITIONS INITIALES" ("SHARE ALIKE") À SA CHANSON, IGNACIO LICENCIE SON PROPRE FILM SELON LES MÊME TERMES QU'ANITA. IL VA SUR LE SITE DE CREATIVE COMMONS ET PREND LA MÊME LICENCE APRÈS AVOIR PERSONNALISÉ LE CODE INFORMATIQUE POUR DÉCRIRE SON FILM.

*Creative Commons m'a aidé à collaborer avec quelqu'un que je ne connaît même pas. Maintenant d'autres peuvent utiliser mon film selon les mêmes termes.*



## Liste des liens présents dans ce document :

[1] Creative Commons : <http://creativecommons.org/>

[2] Framasoft : <http://www.framasoft.net/>

[3] Traduction en français par Philippe Daigremont :  
[http://philippe.daigremont.free.fr/CreativeCommons/BD/comment\\_ca\\_marche/comment\\_ca\\_marche.html](http://philippe.daigremont.free.fr/CreativeCommons/BD/comment_ca_marche/comment_ca_marche.html)

[4] How It Works : <http://creativecommons.org/learn/licenses/how1>

[5] Un article dédié aux licences Creative Commons sur Framasoft : <http://www.framasoft.net/article2185.html>

[6] Les images au format PNG :  
[http://philippe.daigremont.free.fr/CreativeCommons/BD/comment\\_ca\\_marche/images-1.1.tar.gz](http://philippe.daigremont.free.fr/CreativeCommons/BD/comment_ca_marche/images-1.1.tar.gz)

[7] Les polices utilisées : <http://philippe.daigremont.free.fr/CreativeCommons/BD/fonts>

[8] Les sources SVG éditables par Inkscape de toutes les images (malheureusement non vectorielles) :  
[http://philippe.daigremont.free.fr/CreativeCommons/BD/comment\\_ca\\_marche/sources-1.1.tar.gz](http://philippe.daigremont.free.fr/CreativeCommons/BD/comment_ca_marche/sources-1.1.tar.gz)

[9] Voir une copie de la licence : <http://creativecommons.org/licenses/by-nc-sa/2.0/>

---

La remise en page de cette bande dessinée a été réalisée par Totomatisme pour Framasoft avec le logiciel OpenOffice.org 1.1.2 [<http://fr.openoffice.org/index.html>] et convertie en PDF à l'aide de la macro extendedPDF [<http://www.jdisoftware.co.uk/pages/epdf-home.php>]. En plus des polices Komika citées dans la liste des liens à la note [7], la police Aerial [<http://www.users.bigpond.net.au/gavindi/>] a été utilisée.